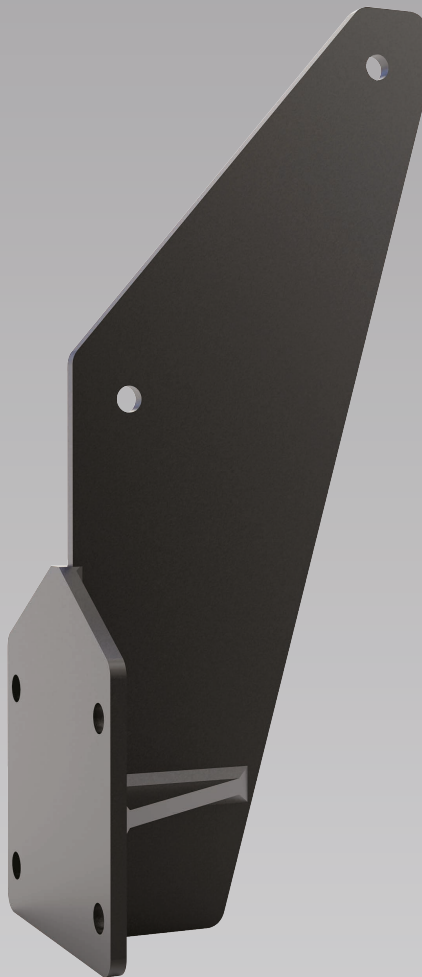


DURABIL®

Sparrenhalterung, 3 Stk. Bedienungs- und Montageanleitung



Liebe Kundin, lieber Kunde!

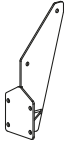


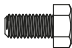

Herzlichen Glückwunsch zum Kauf dieses Qualitätsproduktes. Dieses Produkt entspricht europäischen und nationalen Anforderungen. Um diese Anforderungen zu erhalten und die Konformität zu gewährleisten, bitten wir Sie, sich an diese Anweisung zu halten. Sie beinhaltet wichtige Informationen bzgl. der Bedienung und Montage dieses Produktes. Bitte bewahren Sie diese Anweisung zur späteren Verwendung auf.



Schäden, die durch unsachgemäße Bedienung entstehen, unterliegen nicht dem Garantieanspruch. Auch für daraus resultierende Folgeschäden wird keine Haftung übernommen. Für Sach- oder Personenschäden durch nicht ordnungsgemäße Bedienung, unter Nichtberücksichtigung der Sicherheitshinweise, wird keine Haftung übernommen; es erlischt der Garantieanspruch.

Lieferumfang

Nehmen Sie **alle** Teile vorsichtig aus der Verpackung. Breiten Sie diese übersichtlich auf einem weichen Untergrund aus, sodass Sie den gesamten Lieferumfang gut erkennen können. Die folgenden Teile sind enthalten:

Teil	Beschreibung	Menge
1	 Holzbalkenwinkel	3
2	 Mutter M12	12
3	 Unterlegscheibe Ø 10	12
4	 Schraube M12x35	12
5	 Ø 12 Unterlage	12

Montage

Schritt 1: Löcher bohren

Bohren Sie die Löcher mit einer Schlagbohrmaschine (Steinbohrer $\text{\O} 14 \text{ mm}$) ca. 9 cm in die Wand (Abb. 1). Stellen Sie sicher, dass Sie nicht in Mörtel bohren, da dieser keinen ausreichenden Halt für das Gewicht der Markise bietet. Stattdessen sollten Sie in festes Mauerwerk oder Beton bohren.

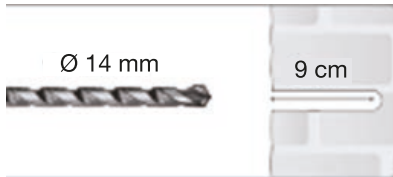


Abbildung 1

Tipp:

Um sicherzugehen, dass Sie genau 9 cm bohren, markieren Sie diese Länge mit Klebeband am Bohrer.

Schritt 2: Einführen der Dübel in die Löcher

Führen Sie einen $\text{\O} 12 \times 50 \text{ mm}$ Plastikdübel in jedes Loch ein.

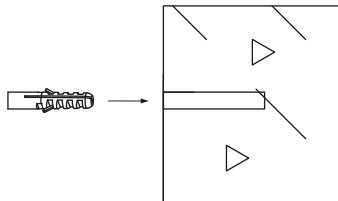
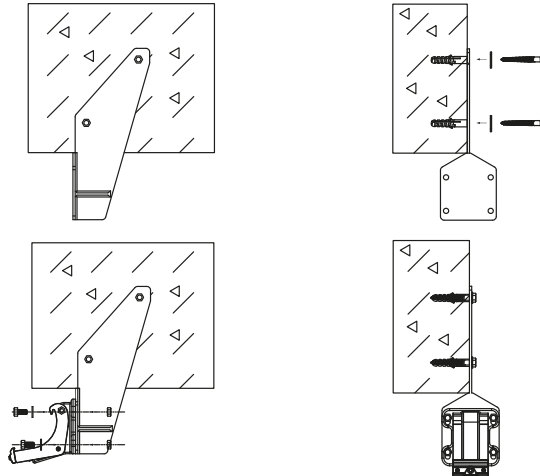


Abbildung 2

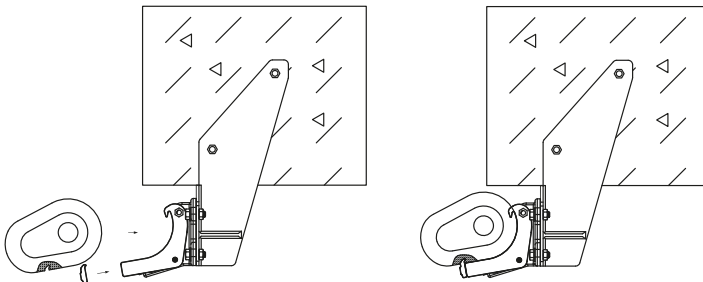
Schritt 3:

Befestigen Sie den Holzbalkenwinkel mit den M12x90 Gewindebolzen. Danach fixieren Sie die Halterung an dem Holzbalkenwinkel mit den M12x30 Schrauben.



Schritt 4: Installation der Markise

Die ausgepackte Markise mit Hilfe einer weiteren Person in die Halterung hängen und seitlich so ausrichten, dass sich die Halterungen im Bereich der Markierungen befinden. Nun die Sicherungsschrauben an der Halterung befestigen, damit die Markise gegen ein Herausfallen gesichert ist.



Ausschließlich für folgende Hellweg-Markisenmodelle geeignet: HHM 585786, 204947, 204948, 213234.

Art.-Nr. 214409

Hergestellt für:
HELLWEG - Ihr Baufreund
Einkaufsgesellschaft m.b.H.
Neubauzeile 102
A-4030 Linz

Unsere Garantiebestimmungen
finden Sie auf folgenden Webseiten:
- hellweg.de/garantie
- baywa-baumarkt.de/garantie
- hellweg.at/garantie