

# Böden ausgleichen



## Allgemeine Überlegungen

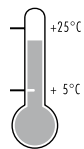
**Wählen Sie die richtige Vorgehensweise für Ihr Bauvorhaben aus:**

| Eigenschaften                  | Fließspachtel                                  | Trockenunterboden                                                                                          |
|--------------------------------|------------------------------------------------|------------------------------------------------------------------------------------------------------------|
| Höhenausgleich                 | Ausgleichen von 3 - 30 mm                      | Ab 33 mm einsetzbar                                                                                        |
| Weitere Bearbeitung notwendig? | Vor Folgeböden grundieren mit Spezialhaftgrund | Grundieren mit Spezialhaftgrund; unter Teppich und PVC ist zusätzlich eine Fließspachtelmasse erforderlich |
| Verfliesen                     | Alle Fliesengrößen                             | Fliesen bis max. 30 x 30 cm                                                                                |
| Feuchtigkeit                   | Unempfindlich nach Aushärten                   | Wasserresistent                                                                                            |
| Begehbarkeit                   | Nach 3 Stunden                                 | Sofort nach Verlegung der Platten                                                                          |

Für höhere Bodenaufbauten stehen Knauf Fließestriche zu Verfügung.

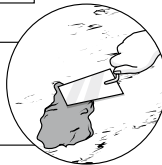
## Vorbereiten

**1.** Der Untergrund muss tragfähig, trocken, rissfrei, sauber, staubfrei, biegesteif sowie frei von losen Teilen und nicht wasserfesten Altanstrichen sein. Wasserfeste Anstriche mit einer Stahlbürste kräftig aufrauen und anschließend vom Schleifstaub befreien.



**2.** Die Materialien brauchen die richtige Temperatur, um ihre optimale Wirkung zu entfalten. Achten Sie daher darauf, dass die Untergrund- und Umgebungstemperatur zwischen +5 °C und +25 °C liegt. Die Angaben der Trocknungszeiten beziehen sich auf 23°C Raumtemperatur und 50% relative Luftfeuchtigkeit.

**3.** Löcher, Ausbrüche etc. mit Knauf Reparaturspachtel verfüllen. (s. Rückseite „Reparieren“)



**4.** Eine starre Verbindung der Spachtelschicht zur Wand ist zu vermeiden, Knauf Randdämmstreifen sind anzubringen. Bauwerksbedingte Dehnungsfugen übernehmen.

## Grundieren

**5.** Eine richtige Grundierung sorgt für optimale Haftung auf dem Untergrund. Die Grundierung fördert den Verlauf der Spachtelmasse, ist Grundlage für eine optimale Festigkeit, reguliert die Wasseraufnahme und ist Voraussetzung für eine porenarme Oberfläche. Grundierung mit Rolle oder Maurerquast gleichmäßig auftragen, Pfützenbildung vermeiden.



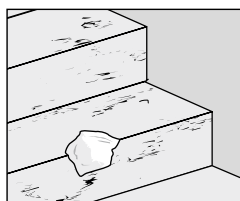
**6.** Folgearbeiten erst nach vollständigem Austrocknen der Grundierung durchführen.

Eine Grundierung für Alles: **Knauf Spezialhaftgrund**

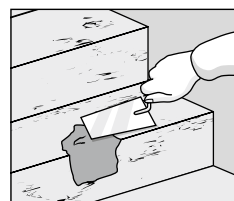
| Untergrund                                                                             | Verdünnung (mit Wasser)                                                    |
|----------------------------------------------------------------------------------------|----------------------------------------------------------------------------|
| <b>Stark saugend,</b><br>(z. B. Sandsteinuntergründe)                                  | <b>1 : 4</b> 1. Grundierung trocknen lassen<br><b>1 : 1</b> 2. Grundierung |
| <b>Holzuntergründe</b>                                                                 | <b>1 : 1</b>                                                               |
| <b>Glatt, schwach oder nicht saugend</b><br>(z. B. Fliesen, Terrazzo, Gussasphalt)     | <b>unverdünnt</b>                                                          |
| <b>Saugend</b><br>(z. B. Zement, Zementfaserplatten, Estrich, Beton, Gipsfaserplatten) | <b>1 : 2</b>                                                               |

## Reparieren

**7.** Ausbrüche, Löcher, ausgetretene Treppenstufen, Kanten etc. mit Knauf Reparaturspachtel verfüllen.



**8.** Knauf Reparaturspachtel mit einer Kelle oder Traufel auf- bzw. einbringen, anschließend abglätten.



**9.** 3 mm Mindestspachteldicke für optimale Festigkeit einhalten. Nur soviel Knauf Reparaturspachtel anrühren, wie innerhalb von 15 Minuten verarbeitet werden kann.

**TIPP** Eine bessere Haftung und höhere Flexibilität erreichen Sie mit Knauf Kleber & Boden-Elast.

Für jede Anforderung das richtige Material:

## Grundieren/Abdichten



**Knauf Spezialhaftgrund**  
Grundierung für glatte, nicht saugende, stark saugende und Holzuntergründe. Für optimalen Halt von Fliesenklebern, Ausgleichs- und Nivelliermassen. Mit Feuchtigkeitsbremse. Innen und außen.

Verbrauch: 50 - 100 ml/m<sup>2</sup>



**Knauf Flexdicht**  
Hochflexibles, einkomponentiges Abdichtungssystem unter Fliesen und Platten. Faserverstärkt und rissüberbrückend. Haftet ohne Grundierung auf nahezu allen Untergründen. Zum Streichen oder Spachteln. Wand und Boden, innen und außen.

Verbrauch: ca. 3 - 3,5 kg/m<sup>2</sup> je 2 mm

## Reparieren



**Knauf Reparaturspachtel**  
Standfeste, schnell erhärtende, kunststoffvergrößerte Füll- und Glättspachtel. Für die Reparatur von Treppen, zum Anspachteln von Kanten, Rampen, etc. Schichtdicke: 3 - 50 mm. Innen und außen.

Verbrauch: ca. 1,7 kg/m<sup>2</sup> je 1mm



**Knauf Kleber- & Boden-Elast**  
macht Fliesenkleber und Spachtelmassen superflexibel und besonders haftstark. Ideal bei Arbeiten auf kritischen Untergründen, z.B. alte Fliesen. Bei erhöhten Anforderungen z.B. starke Temperaturschwankungen und einwirken von Scherkräften. Innen und außen.

## Boden ausgleichen

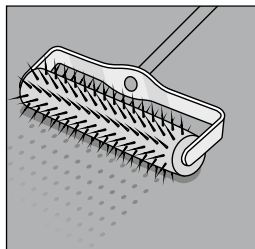
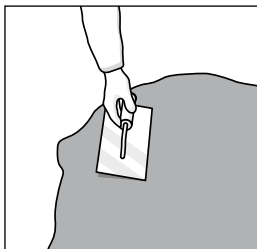
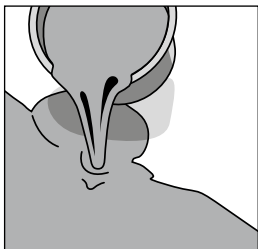
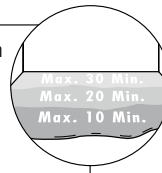
| Immer die richtige Fließspachtel: |                                                                                                                            |                                                                                              |                                                                                              |
|-----------------------------------|----------------------------------------------------------------------------------------------------------------------------|----------------------------------------------------------------------------------------------|----------------------------------------------------------------------------------------------|
| Untergründe                       | Knauf Fließspachtel Faserflex                                                                                              | Knauf Fließspachtel Allround                                                                 | Knauf Bodenausgleichsmasse                                                                   |
| <b>Untergründe</b>                | für alle kritischen Untergründe wie Holz, Heizestriche, alte Fliesen, Trockenunterböden sowie alle bauüblichen Untergründe | auf bauüblichen Untergründen wie Beton, Zement, Estriche, Gips-, Gipsfaser- u. Zementplatten | auf bauüblichen Untergründen wie Beton, Zement- und Fließestrichen, Betonroh- und Steinböden |
| <b>Oberbelag</b>                  | Keramik, Naturstein, Laminat, Linoleum, Teppich, PVC-Beläge sowie für kritische Oberbeläge wie Parkett                     | Linoleum, Textil- und PVC-Belägen, Laminat, Keramik- und Naturstein                          | Linoleum, Textil- und PVC-Belägen, Laminat, Keramik- und Naturstein                          |
| <b>Schichtdicke</b>               | 2 bis 15 mm                                                                                                                | 3 bis 30 mm                                                                                  | 5 bis 25 mm                                                                                  |
| <b>Stuhllrollenfest</b>           | ab 2 mm;<br>in privaten Garagen befahrbar ab 5 mm                                                                          | ab 3 mm;<br>in privaten Garagen befahrbar ab 15 mm                                           | ab 5 mm                                                                                      |

**10.** Die Knauf Fließspachtel sollte mit einem Rührquirl mit niedriger Drehzahl (maximal 600 U/min) eingerührt werden, bis eine knotenfreie, gleichmäßige, fließfähige Konsistenz erreicht ist. Die niedrige Drehzahl vermeidet Luftblasen in der Spachtelmasse und sorgt für äußerst porenarme Oberflächen.

**11.** Gießen Sie die Fließspachtel aus dem Anmachgefäß gleichmäßig auf die vollständig getrocknete, grundierte Fläche.

**12.** Unterstützen Sie den Verlauf der Masse mit einer Traufel. Beachten Sie die Mindestschichtdicke für ausreichende Fließfähigkeit und optimale Festigkeit.

**13.** Gießen Sie die Spachtelmasse streifenweise von 0,5 bis 1 m Breite aus. Achten Sie darauf, dass die Streifen „frisch in frisch“ ineinander verlaufen können. Der Abstand zwischen den einzelnen Arbeitsvorgängen darf nicht länger als 10 Minuten betragen. Daher benötigen Sie stets frisch angerührtes Material. Für einen optimalen Verlauf und zum Erreichen einer planebenen Oberfläche ist der Einsatz einer Stachelwalze zu empfehlen.

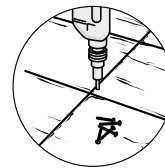


**TIPP** Bodenbeläge dürfen erst nach vollständiger Austrocknung aufgebracht werden (bei 3 mm frühestens nach 24 Stunden, jeder weitere Millimeter Schichtdicke zusätzlich 24 Std. Trocknungszeit).

**TIPP** Die Knauf Fließspachtel Faserflex und die Knauf Fließspachtel allround können in maximal 2 Schichten aufgetragen werden. Die zweite Schicht sollte dünner als die erste sein. Die erste muss ausgehärtet sein. Grundieren Sie mit Knauf Spezialhaftgrund vor der nächsten Schicht. Die Mindest- und Maximalschichtdicken der Spachtelmassen sind zu beachten.

## Ausgleichen bei Holzböden

**14.** Vor dem Ausgleichen auf Holz müssen Sie zusätzlich folgende Punkte besonders beachten: Holzuntergründe müssen frei von Schädlingen, Wachs, Lacken, Pflegemitteln o. ä. sein. Holzdielenböden anschleifen, den Schleifstaub anschließend gründlich entfernen. Lose Dielen sind bewegungsfrei zu befestigen. Fugen, dünne Risse, Ausbrüche und Löcher mit Knauf Reparaturspachtel in Verbindung mit Knauf Kleber- & Boden-Elast starr verschließen. Wasserfeste Spanplatten (V100) verschrauben, diese müssen biegesteif und in Nut und Feder verleimt sein. Holzuntergründe in Feuchträumen mit Knauf Flexdicht abdichten.



## Für jede Anforderung das richtige Material:

### Ausgleichen



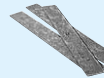
**Knauf Bodenausgleichsmasse**  
Selbstnivellierende Ausgleichsmasse für verlegereife, porenarme, planebene Oberflächen.  
Schichtdicke: 5 - 25 mm  
Innen und außen, Boden.  
Verbrauch: ca. 1,6 kg/m<sup>2</sup> je 1 mm



**Knauf Fließspachtel allround**  
Selbstverlaufende Nivellierspachtel zum Ausgleichen bauüblicher Untergründe und großer Unebenheiten.  
Schichtdicke: 3 - 30 mm,  
Innen und außen, Boden.  
Verbrauch: ca. 1,6 kg/m<sup>2</sup> je 1 mm

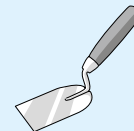


**Knauf Fließspachtel Faserflex**  
Selbstverlaufende, faserarmierte Hochleistungsspachtel zum Ausgleichen von Holzuntergründen, thermisch belasteten Untergründen sowie aller bauüblichen Untergründe.  
Schichtdicke: 2 - 15 mm  
Innen und außen, Boden.  
Verbrauch: ca. 1,5 kg/m<sup>2</sup> je 1 mm

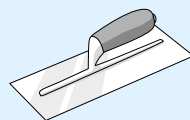


**Knauf Randdämmstreifen**  
10 mm dicke Streifen aus Mineralfasern zur Schallentkopplung Bodenflächen.

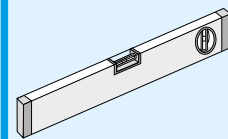
### Werkzeuge



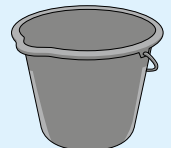
Kellenspachtel



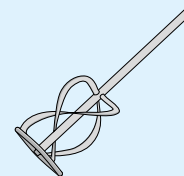
Traufel



Wasserwaage



Eimer



Quirl



(ggf.) Stachelwalze

### Knauf Info-Service

#### Technische Auskünfte:

Tel. 0 18 05 - 31 90 00

(14 Cent/Min. aus dem dt. Festnetz, Mobilfunk max. 42 Cent/Min)

#### Internet:

[www.knauf-bauprodukte.de](http://www.knauf-bauprodukte.de)

(Anwendungshilfe und Produktübersicht)

[www.fachberater24.de](http://www.fachberater24.de)

(Direktinstieg für exakte Materialauswahl und Mengen)

