

PRODUKTDATENBLATT

L 6 W/640

Basic T5 Short | Leuchtstofflampen 16 mm Stabform, kurz, mit Sockel G5



ANWENDUNGSGEBIETE

- Shops
- Supermärkte und Warenhäuser
- Öffentliche Gebäude

PRODUKTVORTEILE

- Ideal für kostengünstige kreative Illumination und Dekoration
- Sehr gutes Lichtstromverhalten über die Lebensdauer
- Kompakt und schlank

PRODUKTEIGENSCHAFTEN

- Mittlere Lebensdauer: bis zu 10.000 h (mit EVG QUICKTRONIC)



TECHNISCHE DATEN

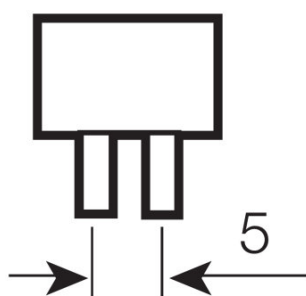
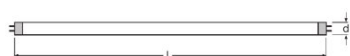
Elektrische Daten

Bemessungslichtausbeute (HF-Daten 25 °C)	Im Klärungsprozess durch Behörde und Standardisierungsgremium
Bemessungsleistung	6,00 W
Nennleistung	6,00 W

Photometrische Daten

Bemessungslichtausbeute (Standardbed.) [AGGR]	45 lm/W
Farbwiedergabeindex Ra	≥60
Bemessungslichtstrom	270 lm
Lichtstrom bei 25 °C	270 lm
Lichtfarbe	640
Bemessungsfarbtemperatur	4000 K
Nennlichtstrom	270 lm
Lichtfarbe (Bezeichnung)	Cool White
Bemessungs-LLMF bei 2.000 h	0,80
Bemessungs-LLMF bei 4.000 h	0,74
Bemessungs-LLMF bei 6.000 h	0,71
Bemessungs-LLMF bei 8.000 h	0,69
Farbtemperatur	4000 K
Lichtstrom	270 lm
Farbwiedergabeindex Ra	≥60

Abmessungen & Gewicht



Rohrdurchmesser	16 mm
Länge	212,0 mm
Länge mit Sockel jedoch ohne Sockelstift	212,00 mm
Durchmesser	16,0 mm
Maximaler Durchmesser	16,0 mm

Temperaturen & Betriebsbedingungen

Bemessung.umgeb.temp.maximal.Lichtstrom	35,0 °C
---	---------

Lebensdauer

Lebensdauer	8000 h ¹⁾
Bem.-Lampenüberlebensfaktor bei 2.000 h	0,99
Bem.-Lampenüberlebensfaktor bei 4.000 h	0,99
Bem.-Lampenüberlebensfaktor bei 6.000 h	0,95
Bem.-Lampenüberlebensfaktor bei 8.000 h	0,81
Betriebsart LLMF/LSF	HF
Bemessungslampenlebensdauer	5000 h
Nennlebensdauer	5000 h

¹⁾ Bei Betrieb an KVG/VVG

Zusätzliche Produktdaten

Sockel (Normbezeichnung)	G5
Quecksilbergehalt	2,5 mg
WEEE-Piktogramm anzeigen	Ja

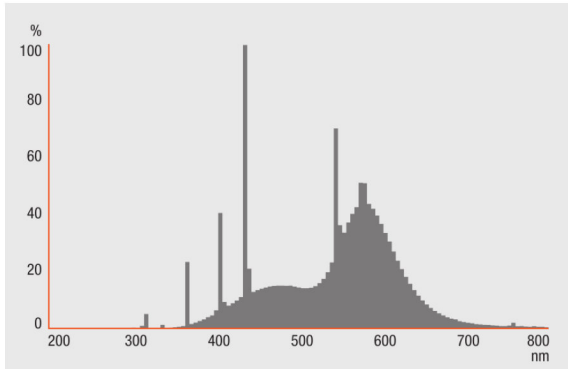
Einsatzmöglichkeiten

Innenanwendung	Ja
----------------	----

Zertifikate & Standards

Energieeffizienzklasse	A
Energieverbrauch	7 kWh/1000h

Lichtverteilung

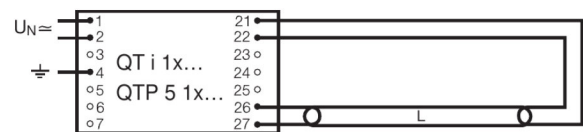


Strahlungsverteilung

Wiring Diagram

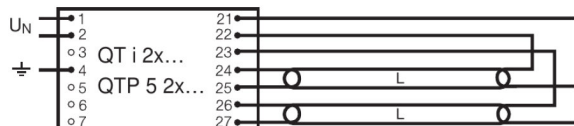


Die Zuleitungen 3 und 4 sollen so kurz wie möglich sein



Verdrahtungsplan

Verdrahtungsplan



Verdrahtungsplan

SYSTEMGARANTIE

OSRAM System+ Garantie in Kombination mit OSRAM-EVG

SICHERHEITSHINWEISE

Im Falle eines Lampenbruchs: www.ledvance.de/lampenbruch

VERPACKUNGSMITTEL

Produkt-Code	Verpackungseinheit (Stück pro Einheit)	Abmessungen (Länge x Breite x Höhe)	Gewicht brutto	Volumen
4008321025050	Falthülle 1	227 mm x 19 mm x 19 mm	20,50 g	0.08 dm ³
4008321062758	Faltschachtel 10	241 mm x 49 mm x 105 mm	320,33 g	1.24 dm ³
4008321025067	Versandschachtel 10	241 mm x 51 mm x 105 mm	361,00 g	1.29 dm ³
4050300008899	Falthülle 1	19 mm x 19 mm x 227 mm	44,50 g	0.08 dm ³
4050300228686	Versandschachtel 25	249 mm x 117 mm x 106 mm	755,50 g	3.09 dm ³

Die genannten Produktnummern beschreiben die kleinste bestellbare Mengeneinheit. Eine Versandeinheit kann mehrere Einzelprodukte beinhalten. Als Bestellmenge verwenden Sie bitte das Ein- oder Mehrfache einer Versandeinheit.

HAFTUNGSAUSSCHLUSS

Änderungen und Irrtümer vorbehalten. Vergewissern Sie sich, dass Sie immer den neuesten Stand verwenden.

Basic T5 Short | Leuchtstofflampen 16 mm Stabform, kurz, mit Sockel G5

Produkt-Bezeichnung	EVG-Bezeichnung	EAN	Benennungsleistung + Verlustleistung	Nennstrom	Lichtstrom bei 35 °C	Anzahl Brennstelle n
L 6 W/640	QT-ECO 1x4-16/220-240 L		8.50 W	0.06 A	270 lm	1
	QT-ECO 1x4-16/220-240 S	4050300638584	8.50 W	0.06 A	270 lm	1
	QT-ECO 2x5-11/220-240 S	4050300821504	14.50 W	0.11 A	280 lm	2