



- DE** Funk-Steckdosen
Kurzanleitung
- GB** Remote controlled sockets
Brief instructions
- FR** Prises télécommandées
Guide rapide
- IT** Presa radiotelecomandata
Istruzioni brevi

DE Lesen Sie die Bedienungsanleitung genau durch und befolgen Sie alle Anweisungen. Die Funk-Steckdosen dienen dem drahtlosen Ein- und Ausschalten von elektrischen Geräten und Leuchten.

1. Verwendungshinweise

Folgende Geräte dürfen nicht an die Funk-Steckdosen angeschlossen werden:

- Geräte, die die technischen Werte der Funk-Steckdose überschreiten (-> Technische Daten).
- Geräte mit Motorkondensator (z.B. Kühlschrank etc.)
- Geräte, deren unbeaufsichtigtes Einschalten Brände oder andere Schäden verursachen können (z.B. Bügeleisen etc.).
- Bildröhren-Fernsehgeräte.
- Die Funk-Steckdosen dürfen nicht im Freien, im Bereich tropfender Flüssigkeiten und in feuchten Räumen (Bad etc.) verwendet werden.
- Die Funk-Steckdosen müssen im Notfall schnell erreichbar sein, damit diese bei Gefahr aus der Schutzkontaktsteckdose gezogen werden können.

2. Sicherheitshinweise

- Nicht hintereinander stecken.
- Spannungsfrei nur bei gezogenem Stecker.
- Die Funk-Steckdosen sind spritzwassergeschützt (IP44), benutzen Sie sie dennoch nicht in der Nähe von Wasser und anderen Flüssigkeiten, oder an Standorten, an denen sich Wasser und andere Flüssigkeiten ansammeln könnten. Nicht unter Wasser tauchen. Halten Sie einen Mindestabstand von 5 Metern von Schwimmbecken oder Teichen ein. Schützen Sie die Funk-Steckdosen vor Feuchtigkeit.
- Die Funk-Steckdosen dürfen nur an vorschriftsmäßig installierten Schutzkontaktsteckdosen (230 V~/50 Hz) angeschlossen werden.
- Die Funk-Steckdosen dürfen nicht in Verlängerungsleitungen gesteckt und nicht überladen (max. 1000 W) werden.
- Gerät nicht öffnen. Bei unsachgemäßem Zusammenbau besteht die Gefahr von Stromschlägen, Kurzschlüssen oder Bränden.
- Die Reichweite der Funk-Steckdosen kann durch bauliche Gegebenheiten (z. B. Stahlbeton) oder elektrische/elektromagnetische Störquellen (Leuchtstofflampen, drahtlose Telefone oder Kopfhörer, Fernseher/Monitore, elektrische Leitungen usw.) stark beeinträchtigt werden. Falls notwendig, Störquelle entfernen oder entsprechenden Abstand einhalten.
- Feuchtigkeit, extreme Temperaturen, Vibrationen und Erschütterungen vermeiden.
- Reinigung mit einem weichem, leicht feuchten Tuch. Keine Scheuer- und Lösungsmittel verwenden. Nicht in Wasser tauchen.
- Keine Nadeln oder sonstige metallische Gegenstände in die Netzsteckdose stecken.
- Setzen Sie Batterien keinen extremen Temperaturen, wie etwa direkter Sonneneinstrahlung oder Feuer, aus. Legen Sie das Gerät nicht auf Heizkörper. Auslaufende Batteriesäure kann Schäden verursachen.
- Setzen Sie Batterien immer gemäß der korrekten Polarität (+ und -), wie im Batteriefach abgebildet, ein.
- Achtung! Es besteht Explosionsgefahr, wenn die Batterien falsch gepolt eingesetzt werden.
- Benutzen Sie nur gleiche Batterietypen mit den entsprechenden technischen Daten zum Ersatz.
- Sollten Batterien einmal ausgelaufen sein, entnehmen Sie diese mit einem Tuch aus dem Batteriefach. Entsorgen Sie die Batterien bestimmungsgemäß. Vermeiden Sie bei ausgelaufener Batteriesäure den Kontakt mit Haut, Augen und Schleimhäuten. Spülen Sie bei Kontakt mit der Säure die betroffenen Stellen sofort mit reichlich klarem Wasser und suchen Sie umgehend einen Arzt auf.
- Verschluckte Batterien sind lebensgefährlich. Bewahren Sie alle Batterien außerhalb der Reichweite von Kleinkindern und Haustieren auf. Wurden Batterien verschluckt, suchen Sie sofort ärztliche Hilfe auf.
- Erlauben Sie Kindern nicht, Batterien ohne Aufsicht eines Erwachsenen zu wechseln.
- Lagern Sie Batterien gut belüftet und trocken.
- Entfernen Sie die Batterien, wenn Sie das Gerät eine längere Zeit nicht verwenden.
- Explosionsgefahr! Die Batterien dürfen nicht geladen oder mit anderen Mitteln reaktiviert, auseinander genommen, ins Feuer geworfen oder kurzgeschlossen werden.
- Entfernen Sie verbrauchte Batterien sofort aus dem Gerät und entsorgen Sie diese bestimmungsgemäß.

3. Installation

3.1. Inbetriebnahme

Öffnen Sie die Abdeckung des Batteriefachs der Fernbedienung und setzen Sie die beiliegende Batterie entsprechend ihrer Polarität in das Batteriefach ein. Schließen Sie anschließend das Batteriefach. (1) Durch Drücken einer Taste können Sie nun prüfen ob die LED der Fernbedienung leuchtet und die Fernbedienung einsatzbereit ist.

3.2. Fernbedienung und Funksteckdosen verbinden

- Um eine Funksteckdose mit der Fernbedienung zu verbinden, stecken Sie diese zunächst in eine entsprechende Schutzkontaktsteckdose.
- Drücken Sie nun einmal auf die ON-Taste in der Reihe des Buchstaben, dem Sie die Funksteckdose zuordnen möchten. (Möchten Sie die Funksteckdose zum Beispiel mit den Ein- und Ausschalttasten der Reihe „A“ schalten, drücken Sie die ON-Taste neben „A“) (2)
- Warten Sie nun ca. 30 Sekunden bis der Programmiervorgang abgeschlossen ist.
- Nun kann die Funksteckdose mit den entsprechenden Tasten der Fernbedienung ein- und ausgeschaltet werden. (3)

3.3. Funkverbindungen zurücksetzen

- Um eine Funkverbindung zurückzusetzen, stecken Sie die Funksteckdose für eine kurze Zeit aus der Steckdose.
- Stecken Sie die Funksteckdose nun wieder ein.
- Drücken Sie nun die OFF-Taste in der Reihe des Buchstaben dessen zugeordnete Funkverbindung Sie zurücksetzen möchten.
- Die Funkverbindung ist nun zurückgesetzt und Sie können neue Funkverbindungen einrichten.

4. Tipps

- Achten Sie darauf, dass das zu schaltende Gerät eingeschaltet werden muss. Nur so können die Funk-Steckdosen die Schaltfunktion übernehmen.
- Achten Sie darauf, dass die verwendete Steckdose unter Spannung steht.
- Stellen Sie sicher, dass die Funkverbindung nicht durch baulichen Gegebenheiten oder elektromagnetische Störquellen (z.B. drahtlose Telefone, Kopfhörer, Funkgongs, etc.) gestört wird. Dies kann zu Fehlfunktionen oder zu einer geringeren Reichweite führen.

5. Konformitätserklärung

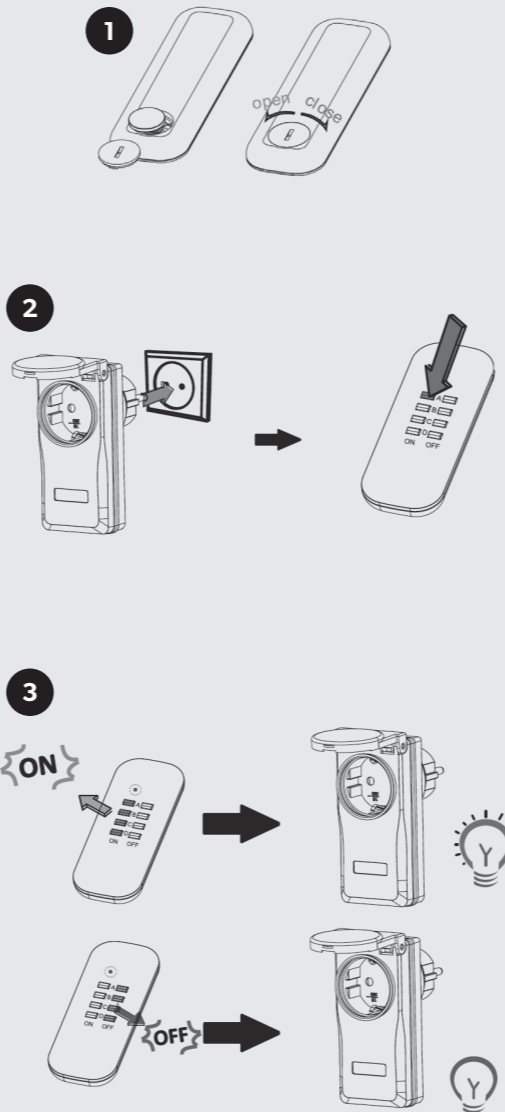
Hiermit erklärt Inter-Union Technohandel GmbH, dass der Funkanlagentyp 48113 der Richtlinie 2014/53/EU entspricht. Der vollständige Text der EU-Konformitätserklärung ist unter der folgenden Internetadresse verfügbar: <http://iuqr.de/48113>

6. Technische Daten

Nennspannung:	230 V~, 4,35 A
Max. Belastung:	1000 W
Funkfrequenz:	433,92 MHz
Reichweite:	max. 40 Meter (unter optimalen Bedingungen)
Batterietyp:	CR2032
Schutzklasse:	IP44 (Funk-Steckdosen) IP20 (Fernbedienung)
Maximale Sendeleistung:	>5 dbm
Gerät:	Schutzklasse I
Verschmutzung:	2
Nennimpulsspannung:	2500 V
Betriebsart:	S1
PTI:	175 V
Ausdauerzyklen:	1E4
Schalteranschluss:	einpolige Einzellast
Einbauschierung:	Geräteschutzsicherung
Fernbedienung Arbeitszyklus:	<10 %
Umgebungstemperatur:	0 bis 35°C

7. Entsorgungshinweise

Dieses Symbol weist darauf hin, dass dieses Gerät innerhalb der EU nicht über den normalen Haushaltsmüll entsorgt werden darf. Recyceln Sie das Gerät gemäß geltenden Umweltvorschriften, um mögliche Umweltschäden durch eine unkontrollierte Müllentsorgung zu vermeiden und um die nachhaltige Wiederverwendung von Rohstoffen zu unterstützen. Geben Sie Ihr Altgerät an einer entsprechenden Sammelstelle ab oder wenden Sie sich an den Händler, bei dem Sie das Produkt erworben haben.



GB Read the operating instructions carefully and follow all instructions. The remote controlled sockets are used to switch electrical devices and lights on and off wirelessly.

1. Usage information

The following devices must not be connected to the remote controlled sockets:

- Devices that exceed the technical values of the remote controlled socket (-> Technical data).
- Devices with motor capacitors (e.g. refrigerator etc.)
- Devices whose unattended switching on can cause fires or other damage (e.g. irons, etc.).
- Cathode ray tube television sets.
- The remote controlled sockets must not be used outdoors, in the vicinity of dripping liquids and in damp rooms (bathrooms, etc.).
- The remote controlled sockets must be quickly accessible in case of emergency so that they can be removed from the earthed contact socket in the event of a hazard.

2. Safety information

- Do not plug multiple units into each other.
- Only free of voltage when plug is disconnected.
- The radio sockets are splash-proof (IP44), but do not use them near water or other liquids, or in locations where water and other liquids could accumulate. Do not immerse in water. Keep a minimum distance of 5 metres from swimming pools or ponds. Protect the remote controlled sockets from moisture.
- The remote controlled sockets may only be connected to properly installed earthed contact sockets (230 V~/50 Hz).
- The remote controlled sockets must not be plugged into extension cables and must not be overloaded (max. 1000 W).
- Do not open the device. Improper assembly may result in electric shock, short circuits or fire.
- The range of the remote controlled sockets can be severely impaired by structural conditions (e.g. reinforced concrete) or electrical/electromagnetic sources of interference (fluorescent lamps, wireless telephones or headphones, TVs/monitors, electrical cables, etc.). If necessary, remove the source of interference or maintain the appropriate distance.
- Avoid humidity, extreme temperatures, vibrations and shocks.
- Clean with a soft, slightly damp cloth. Do not use scouring agents or solvents. Do not immerse in water.
- Do not insert needles or other metallic objects into the mains socket.
- Do not expose the batteries to extreme temperatures such as direct sunlight or fire. Do not place the device on heaters. Leaking battery acid can cause damage.
- Always insert the batteries in accordance with the correct polarity (+ and -), as depicted in the battery compartment.
- Attention! There is a risk of explosion if the batteries are inserted incorrectly.
- When replacing the batteries, only use batteries of the same type with the corresponding technical data.
- Should the batteries leak, remove them from the battery compartment with a cloth. Dispose of the batteries properly. Avoid contact with skin, eyes and mucous membranes if battery acid leaks. In the event of contact with the acid, rinse the affected areas thoroughly with water immediately and consult a doctor.
- Swallowing batteries is extremely dangerous. Keep all batteries out of reach of young children and pets. If batteries have been swallowed, seek immediate medical attention.
- Do not allow children to change the batteries without adult supervision.
- Store the batteries in a well ventilated and dry place.
- Remove the batteries if the device is not going to be used for a long time.
- Risk of explosion! The batteries must not be charged or reactivated with another agent, taken apart, thrown into fire or short-circuited.
- Remove the used batteries from the device immediately and dispose of them properly.

3. Installation

3.1. Commissioning

Open the remote control's battery compartment cover and insert the enclosed batteries into the battery compartment in accordance with their polarity. Then close the battery compartment. (1) By pressing a button, you can now check whether the LED on the remote control lights up and the remote control is operational.

3.2. Connecting the remote control and remote controlled sockets

- To connect a remote controlled socket to the remote control, first insert a

- remote controlled socket into an appropriate earthed contact socket.
- Now press the ON button once in the row of the letter with which you would like assign the remote controlled socket. (For example, if you would like to switch the remote controlled socket with the on and off buttons of row "A", press the ON button next to "A") (2)
- Now wait about 30 seconds until the programming process is complete.
- The remote controlled socket can now be switched on and off with the remote control corresponding button. (3)

3.3. Resetting the wireless connection

- To reset a wireless connection, unplug the remote controlled socket briefly.
- Now plug the remote controlled socket back in.
- Now press the OFF button in the row of the letter whose assigned wireless connection you would like to reset.
- The wireless connection is now reset and you can establish new wireless connections.

4. Tips

- Make sure that the device to be switched must be switched on. Only in this way can the remote controlled sockets take over the switching function.
- Make sure that the socket used is live.
- Make sure that the wireless connection is not disturbed by structural conditions or sources of electromagnetic interference (e.g. wireless telephones, headphones, radio bells, etc.). This may lead to malfunctions or reduced range.

5. Declaration of Conformity

Inter-Union Technohandel GmbH hereby declares that radio system type 48113 complies with Directive 2014/53/EU. The full text of the EU Declaration of Conformity is available at the following website: <http://iuqr.de/48113>

6. Technical data

Nominal voltage:	230 V~, 4,35 A
Max. load:	1000 W
Radio frequency:	433.92 MHz
Range:	max. 40 metres (under optimal conditions)
Battery type:	CR2032
Protection class:	IP44 (Remote controlled sockets) IP20 (Remote control)
Maximum transmission power:	>5 dbm
Device:	Protection class I
Pollution:	2
Nominal pulse voltage:	2500 V
Operating mode:	S1
PTI:	175 V
Endurance cycles:	1E4
Switch connection:	unipolar single load
Built-in fuse:	Safety fuse
Remote control duty cycle:	<10 %
Ambient temperature:	0 to 35°C

7. Disposal instructions

This symbol indicates that this device must not be disposed of together with household waste inside the EU. Recycle the device in accordance with the valid environmental provisions to avoid possible environmental damage due to unchecked waste disposal and to support the sustainable recycling and reuse of raw materials. Submit your used devices to an appropriate collection centre or contact the dealer from whom you acquired the product.

FR Lisez attentivement et entièrement le mode d'emploi et respectez toutes les instructions qui y figurent. Les prises télécommandées servent à l'activation et à la désactivation sans fil des appareils et voyants électriques.

1. Consignes d'utilisation

Les appareils suivants ne doivent pas être raccordés aux prises télécommandées :

- Appareils dépassant les valeurs techniques de la prise télécommandée (-> Caractéristiques techniques).
- Appareils dotés d'un condensateur de moteur (par exemple réfrigérateur, etc.).
- Appareils dont la mise sous tension sans surveillance peut entraîner des incendies ou d'autres dommages (par exemple fers à repasser, etc.).
- Téléviseurs à tube cathodique.
- Les prises télécommandées ne doivent pas être utilisées en extérieur, à proximité de gouttes de liquide ni dans des pièces humides (salle de bains, etc.).
- Les prises télécommandées doivent être rapidement accessibles en cas d'urgence afin de pouvoir les retirer de la prise de courant de sécurité en cas de danger.

2. Consignes de sécurité

- Ne pas brancher en série.
- Hors tension uniquement lorsque le connecteur est débranché.
- Les prises radio sont protégées contre la projection d'eau (IP44). Toutefois, ne pas les utiliser à proximité de l'eau et d'autres liquides, ou aux endroits dans lesquels l'eau et les autres liquides risquent de s'accumuler. Ne pas immerger. Maintenir une distance minimale de 5 mètres par rapport aux piscines ou aux bassins. Protéger les prises radio de l'humidité.
- Les prises télécommandées ne doivent être raccordées qu'à des prises de courant de sécurité correctement installées (230 V~/50 Hz).
- Les prises télécommandées ne doivent pas être branchées sur des rallonges et ne doivent pas être surchargées (max. 1 000 W).
- Ne pas ouvrir l'appareil. Un assemblage incorrect peut entraîner des chocs électriques, des courts-circuits ou des incendies.
- Des conditions structurelles (par exemple, béton armé) ou des sources d'interférences électriques/électromagnétiques (lampes fluorescentes, téléphones ou écouteurs sans fil, téléviseurs/moniteurs, câbles électriques, etc.) peuvent fortement entraver la portée de la prise télécommandée. Si nécessaire, supprimer la source d'interférences ou respecter la distance appropriée.
- Éviter l'humidité, les températures extrêmes, les vibrations et les chocs.
- Nettoyage avec un chiffon doux légèrement humide. Ne pas utiliser de produits abrasifs ni de solvants. Ne pas immerger.
- Ne pas insérer d'aiguilles ou d'autres objets métalliques dans la prise secteur.
- Ne pas exposer les piles à des températures extrêmes, comme le rayonnement direct du soleil ou une flamme. Ne pas poser l'appareil sur des corps chauds. L'acide des piles qui s'écoule peut provoquer des dommages.
- Toujours installer les piles selon la polarité (+ et -) indiquée dans le compartiment des piles.
- Attention ! Le non-respect de la polarité des piles présente un risque d'explosion.
- N'utiliser que des piles dont les caractéristiques techniques correspondent.
- Si les piles ont coulé, les retirer du compartiment avec un chiffon. Éliminer les piles selon les dispositions. En cas de fuite d'acide des piles, éviter tout contact avec la peau, les yeux et les muqueuses. En cas de contact avec l'acide, rincer immédiatement et abondamment les zones concernées à l'eau claire et consulter immédiatement un médecin.
- Avaler des piles peut s'avérer mortel. Conserver toutes les piles à l'écart des enfants et des animaux domestiques. Si des piles ont été avalées, consulter immédiatement un médecin.
- Ne pas laisser les enfants changer les piles sans la surveillance d'un adulte.
- Stocker les piles dans un endroit sec et bien aéré.
- Retirer les piles lorsque l'appareil n'a pas été utilisé pendant un certain temps.
- Risque d'explosion ! Ne pas charger les piles, les réactiver par d'autres moyens, les détruire, les jeter au feu ou les court-circuiter.
- Retirer immédiatement les piles utilisées de l'appareil et les éliminer conformément aux dispositions.

3. Installation

3.1. Mise en service

Ouvrir le couvercle du compartiment à piles de la télécommande et insérer la pile fournie en respectant la polarité indiquée dans le compartiment. Fermer ensuite le compartiment à piles. (1) En appuyant sur une touche, vous pouvez à présent vérifier si la LED de la télécommande s'allume et si la télécommande est opérationnelle.

3.2. Connexion d'une télécommande à des prises télécommandées

- Pour connecter une prise télécommandée à la télécommande, brancher tout d'abord la prise dans une prise de courant de sécurité.
- Appuyer maintenant une fois sur la touche ON dans la rangée de la lettre que vous souhaitez attribuer à la prise télécommandée. (Si vous souhaitez par exemple commuter la prise télécommandée avec les touches d'activation et de désactivation de la rangée « A », appuyer sur la touche ON située à côté du « A ») (2)
- Attendre environ 30 secondes jusqu'à ce que la programmation soit terminée.
- Il est à présent possible d'activer et de désactiver la prise télécommandée à partir des touches correspondantes de la télécommande. (3)

3.3. Réinitialiser les liaisons radio

- Afin de réinitialiser la liaison radio, débrancher brièvement la prise radio.
- Rebrancher ensuite la prise radio.
- Appuyer maintenant sur la touche OFF dans la rangée de la lettre dont vous souhaitez réinitialiser la liaison radio correspondante.
- La liaison radio est réinitialisée et il est possible d'établir de nouvelles liaisons radio.

4. Conseils

- Veiller à ce que l'appareil à commuter soit allumé. Ce n'est qu'ainsi que les prises télécommandées peuvent prendre en charge la fonction de commutation.
- S'assurer que la prise utilisée est sous tension.
- S'assurer que la liaison radio ne soit pas perturbée par les conditions structurelles ou les sources d'interférences électromagnétiques (par ex. téléphones sans fil, casques audio, sonnettes sans fil, etc.). Ils risquent de provoquer des dysfonctionnements ou une portée limitée.


5. Déclaration de conformité

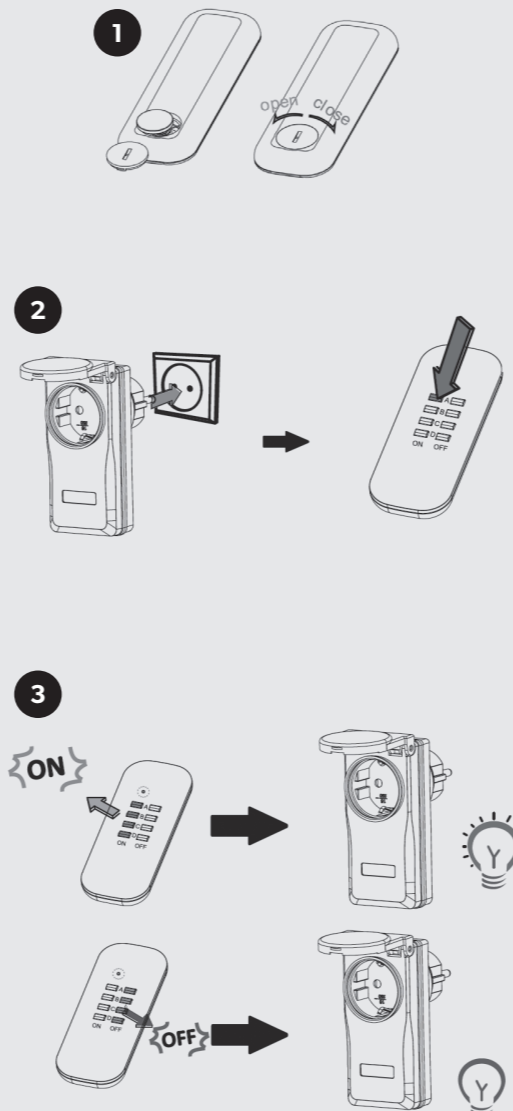
Par la présente, la société Inter-Union Technohandel GmbH déclare que le type d'installation radio 48113 est conforme à la directive 2014/53/UE. Le texte complet de la déclaration de conformité UE est disponible à l'adresse suivante : <http://iuqr.de/48113>

6. Caractéristiques techniques

Tension nominale :	230 V~, 4,35 A
Charge max. :	1000 W
Fréquence radio :	433,92 MHz
Portée :	max. 40 mètres (par des conditions optimales)
Type de pile :	CR2032
Indice de protection :	IP44 (prises radio)
	IP20 (télécommande)
Puissance d'émission maximale :	>5 dbm
Appareil :	Indice de protection I
Saleté :	2
Tension d'impulsion nominale :	2500 V
Mode de fonctionnement :	S1
PTI :	175 V
Cycles de performance :	1E4
Connexion de commutateur :	Charge individuelle à un pôle
Protection intégrée :	Fusible de protection de l'appareil
Cycle de travail de la télécommande :	<10 %
Température ambiante :	0 à 35 °C

7. Consignes d'élimination

 Ce symbole indique que cet appareil ne doit pas être éliminé avec les ordures ménagères au sein de l'UE. Recyclez l'appareil conformément aux directives environnementales en vigueur pour éviter les éventuels dommages environnementaux liés à une élimination non contrôlée des déchets et pour favoriser le recyclage des matières premières. Ramenez votre appareil usagé dans un point de collecte approprié ou contactez le revendeur auprès duquel vous avez acheté le produit.



IT Leggere attentamente le istruzioni per l'uso e attenersi alle indicazioni in esse contenute. Le prese radiotelecomandate servono per accendere e spegnere dispositivi elettrici e luci senza cavi.

1. Indicazioni per l'utilizzo

I seguenti dispositivi non devono essere collegati alla presa radiocomandata:

- Dispositivi che superano i valori tecnici della presa radiocomandata (-> dati tecnici).
- Dispositivi con un condensatore del motore (ad es. frigoriferi, ecc.).
- Dispositivi che alla loro accensione inaspettata possono causare incendi o altri danni (ad es. ferri da stiro ecc.).
- Televisori con tubo catodico.
- Le prese radiocomandate non devono essere utilizzate all'aperto, in zone con presenza di liquidi gocciolanti e in ambienti umidi (bagno ecc.).
- Le prese radiotelecomandate devono essere rapidamente raggiungibili in caso di emergenza per poterle estrarre dalla presa Schuko in caso di pericolo.

2. Indicazioni di sicurezza

- Non inserire in successione.
- Assenza di tensione solo a spina estratta.
- Le prese radiocomandate sono a prova di spruzzi d'acqua (IP44), tuttavia non utilizzarle in prossimità di acqua o di altri liquidi, né in luoghi in cui potrebbero accumularsi acqua e altri liquidi. Non immergere sott'acqua. Mantenere una distanza minima di 5 metri da piscine o specchi d'acqua. Proteggere le prese radiocomandate dall'umidità.
- Le prese radiocomandate devono essere collegate soltanto a prese Schuko installate (230 V~/50 Hz).
- Le prese radiocomandate non devono essere inserite in prolunghie e non devono essere sovraccaricate (max.1000 W).
- Non aprire il dispositivo. In caso di un assemblaggio non corretto sussiste il pericolo di scosse elettriche, cortocircuiti o incendi.
- Il radiocomando delle prese radiotelecomandate può essere influenzato da condizioni strutturali (ad es. cemento armato) o da fonti di disturbo elettriche/elettromagnetiche (lampade al neon, telefoni cordless o cuffie, televisori/monitor, linee elettriche etc.). Se necessario, rimuovere la fonte di disturbo o mantenere una distanza adeguata.
- Evitare umidità, temperature estreme, vibrazioni o scosse.
- Pulire con un panno morbido e leggermente umido. Non utilizzare detergenti abrasivi e solventi. Non immergere in acqua.
- Non inserire aghi o altri oggetti metallici nella presa di rete.
- Non esporre mai le batterie a temperature estreme, come alla luce diretta del sole o al fuoco. Non mettere il dispositivo vicino a corpi riscaldanti. L'acido che fuoriesce dalla batteria può causare danni.
- Inserire sempre le batterie rispettando la corretta polarità (+ e -), come raffigurato nel vano batteria.
- Attenzione! Sussiste il pericolo di esplosione se le batterie vengono inserite con la polarità errata.
- Per la sostituzione, utilizzare solo gli stessi tipi di batterie conformi ai dati tecnici corrispondenti.
- Se dovesse fuoriuscire dell'acido dalle batterie, rimuoverle con un panno dal vano batteria. Smaltire le batterie secondo le disposizioni. In caso di una fuoriuscita di acido dalla batteria, evitare il contatto con pelle, occhi o mucose. In caso di contatto con l'acido, risciacquare le parti interessate immediatamente con abbondante acqua e contattare un medico.
- Se si ingeriscono le batterie, sussiste il pericolo di morte. Conservare tutte le batterie fuori dalla portata dei bambini e degli animali domestici. Se sono state ingerite le batterie, consultare subito un medico.
- Non permettere ai bambini di sostituire le batterie senza la sorveglianza di un adulto.
- Stoccare le batterie in un luogo ben areato e asciutto.
- Rimuovere le batterie quando non si utilizza il dispositivo per lungo tempo.
- Pericolo di esplosione! Le batterie non devono essere caricate o riattivate con altri mezzi, disassemblate, gettate nel fuoco o cortocircuitate.
- Rimuovere subito le batterie usate dal dispositivo e smaltirle secondo le disposizioni.

3. Installazione

3.1. Messa in funzione

Aprire la copertura del vano batteria del telecomando e inserire la batteria fornita in dotazione nel vano batteria rispettando la corretta polarità. Chiudere successivamente il vano batteria. (1) Premendo un tasto, a questo punto è possibile verificare se il LED del telecomando si accende e il telecomando è pronto all'uso.

3.2. Connessione del telecomando alle prese radiotelecomandate

- Per connettere una presa radiotelecomandata al telecomando, collegarla prima ad una presa Schuko corrispondente.
- A questo punto, premere una volta sul tasto ON nella riga della lettera a cui si desidera associare la presa radiotelecomandata. (Se, per esempio, si desidera collegare la presa radiotelecomandata con i tasti di accensione e spegnimento della riga „A“, premere sul tasto ON vicino ad „A“) (2)
- Attendere quindi circa 30 secondi fino al completamento del processo di programmazione.
- È quindi possibile accendere e spegnere la presa radiotelecomandata con i rispettivi tasti del telecomando. (3)

3.3. Reset delle connessioni radio

- Per ripristinare una connessione radio, scollegare la presa radiotelecomandata per un breve periodo di tempo dalla presa.
- Ricollegare quindi la presa radiotelecomandata.
- Premere quindi sul tasto OFF nella riga della lettera in cui si desidera resettare la connessione radio assegnata.
- La connessione radio viene quindi resettata ed è possibile configurare nuove connessioni radio.

4. Suggerimenti

- Assicurarsi che il dispositivo da commutare sia acceso. Solamente in questo modo le prese radiocomandate possono assumere la funzione di commutazione.
- Assicurarsi che la presa utilizzata sia sotto tensione.
- Assicurarsi che la connessione radio non venga disturbata da condizioni strutturali o da fonti di disturbo elettromagnetico (per es. telefoni senza fili, cuffie, campanelli radio, ecc.). Questo può comportare malfunzionamenti o una riduzione della portata.


5. Dichiarazione di conformità

Con la presente la Inter-Union Technohandel GmbH dichiara che il tipo di impianto radio 48113 è conforme alla direttiva 2014/53/UE. Il testo completo della dichiarazione di conformità UE è disponibile al seguente indirizzo Internet: <http://iuqr.de/48113>

6. Dati tecnici

Tensione nominale:	230 V~, 4,35 A
Carico max:	1000 W
Radiofrequenza:	433,92 MHz
Portata:	max. 40 metri (in condizioni ottimali)
Modello di batteria:	CR2032
Classe di protezione:	P44 (prese radiocomandate)
	IP20 (telecomando)
Potenza massima di trasmissione:	>5 dbm
Dispositivo:	Classe di protezione I
Inquinamento:	2
Tensione nominale di impulso:	2500 V
Modalità di esercizio:	S1
PTI (indice analitico di prova):	175 V
Cicli di resistenza:	1E4
Collegamento dell'interruttore:	Carico singolo unipolare
Fusibile di incorporazione:	Fusibile di protezione del dispositivo
Ciclo di funzionamento del telecomando:	<10 %
Temperatura ambiente:	0 fino a 35 °C

7. Indicazioni per lo smaltimento

 Questo simbolo indica che questo apparecchio non può essere smaltito insieme ai normali rifiuti domestici all'interno dell'UE. Riciclare l'apparecchio in conformità alle normative ambientali vigenti per prevenire potenziali danni all'ambiente dovuti a uno smaltimento incontrollato dei rifiuti e per favorire il recupero sostenibile di materie prime. Consegnare il vecchio apparecchio a un punto di raccolta appropriato o contattare il rivenditore presso il quale è stato acquistato il prodotto.