

# MARKISENSCHALTER

**DE** 25010



**DE**

## **INHALTSVERZEICHNIS**

Sicherheit und Hinweise.....	3
Sicherheitshinweise .....	4
EU-Konformitätserklärung .....	5
Bestimmungsgemäße Verwendung .....	5
Technische Daten .....	6
Hinweise zur Montage und Bedienung .....	6
Montage .....	7
Anschlussplan .....	9

## SICHERHEIT UND HINWEISE

Sehr geehrte Kundin, sehr geehrter Kunde,



bitte lesen Sie vor der Montage und Inbetriebnahme diese Anleitung vollständig durch. Beachten Sie alle Sicherheitshinweise, bevor Sie mit den Arbeiten beginnen.

Bewahren Sie die Anleitung auf und weisen Sie jeden Benutzer auf eventuelle Gefahren hin, die im Zusammenhang mit diesem Produkt stehen. Übergeben Sie die Anleitung bei einem Besitzerwechsel an den Nachbesitzer. Bei Schäden, die durch unsachgemäßen Gebrauch oder durch fehlerhafte Montage entstehen, erlischt jeder Gewährleistungsanspruch.

## SICHERHEITSHINWEISE





**Es besteht Lebensgefahr durch einen Stromschlag! Die UVV (Unfallverhütungsvorschrift) für Elektroinstallation beachten!** Vor Arbeiten an elektrischen Anlagen muss diese spannungsfrei geschaltet werden. Dies gilt auch für Wartungs- und Reparaturarbeiten. Arbeiten an elektrischen Anlagen dürfen nur von zugelassenen Elektrofachkräften ausgeführt werden. Die Vorschriften aller geltenden Normen für die Elektroinstallation und Berufsgenossenschaft sind einzuhalten.



Prüfen Sie das Produkt vor der Verwendung auf Beschädigungen. Verwenden Sie niemals defekte oder beschädigte Geräte. Wenden Sie sich in diesem Fall bitte an unseren Kunden-Service. Alle Reparaturen am Produkt müssen von autorisiertem Fachpersonal durchgeführt werden. Der Einsatz defekter Geräte kann zur Gefährdung von Personen- und zu Sachschäden führen (Verletzung, Stromschlag und Brand).

- Arbeiten an elektrischen Anlagen dürfen nur von zugelassenen Elektrofachkräften ausgeführt werden.
- Eine unsachgemäße Installation kann zu schweren Personen- oder Sachschäden führen.
- Die Vorschriften sowie alle geltenden Normen für die Elektroinstallation sind einzuhalten.
- Das Produkt und die Verpackung sind kein Spielzeug. Halten Sie Kinder davon fern. Es besteht Verletzungs- und Erstickungsgefahr.

## EU-KONFORMITÄTSERKLÄRUNG

Der Schalter (Art. Nr.  25010,  25011) erfüllt die geltenden Anforderungen der europäischen und nationalen Richtlinien. Die Konformität wurde nachgewiesen. Der vollständige Text der EU-Konformitätserklärung ist unter der folgenden Internetadresse verfügbar: <http://www.schellenberg.de> (Menüpunkt „Service“ im Download-Center)



Niederspannungsrichtlinie 2014/35/EU



Nicht im Hausmüll entsorgen! Das Produkt ist recyclingfähig und kann im Wertstoffhof oder an einer Sammelstelle für elektrischen Hausmüll abgegeben werden.

## BESTIMMUNGSGEMÄSSE VERWENDUNG

- Das Produkt ist ausschließlich für die Steuerung von Markisenmotoren, welche für eine Bedienung über Schalter ausgelegt sind.
- Die Markisenanlagen müssen in einem einwandfreien Zustand sein.
- Eine andere oder darüber hinausgehende Verwendung des Produktes gilt als nicht bestimmungsgemäß.
- Für Personenschäden, Sachschäden und Folgeschäden, bei nicht bestimmungsgemäßer Verwendung haftet die Alfred Schellenberg GmbH nicht.

## TECHNISCHE DATEN

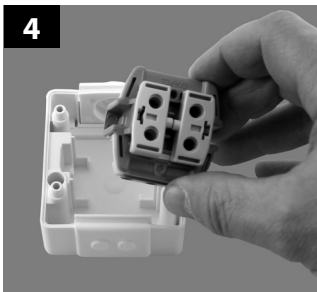
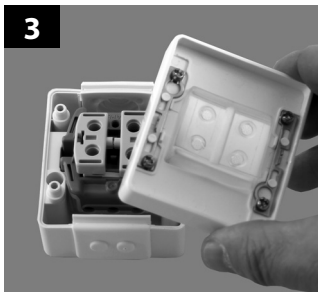
Artikelnummer	25010 / 25011
Versorgungsspannung	230 V / 50 Hz
Ausführung	Aufputzschalter
Schaltleistung	10 A
Temperaturbereich	-10° C bis + 50° C
Schutzklasse	IP 65
Klemmen	max. 1,5 mm <sup>2</sup>
Maße (B x H x T)	65 mm x 75 mm x 55 mm
Verriegelung	mechanisch

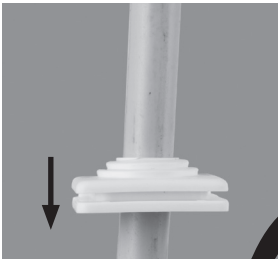
## HINWEISE ZUR MONTAGE UND BEDIENUNG

- Falls der Markisenmotor in die falsche Richtung läuft, die Anschlüsse für **AUF** und **AB** tauschen.
- Wenn der Schalter in eine Laufrichtung eingeschaltet ist, ist die gleichzeitige Bedienung der anderen Laufrichtung gesperrt.
- Um Schäden am Schalter zu vermeiden, niemals beide Tasten gleichzeitig betätigen.
- Nur einen Motor an den Schalter anschließen!  
Bei mehr als einem Motor das Relais 2M (Art.-Nr. 24201) oder das Relais 4M (Art.-Nr. 24200) verwenden.

## MONTAGE

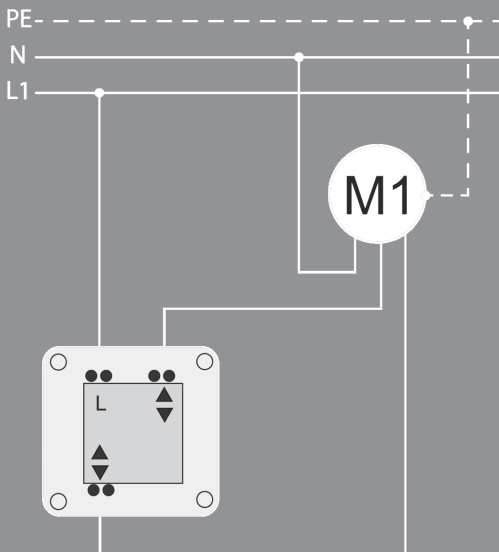
1. Tasten lösen, 2. Schrauben lösen, 3. Schalterdeckel entfernen,
4. Schaltermodul entnehmen, 5. Kabeldurchführung vorbereiten,
6. Schalter anschließen,
7. Schalter in umgekehrter Reihenfolge zusammenbauen.





Die Kabeldurchführung darf nur entsprechend dem verwendeten Kabelquerschnitt aufgeschnitten werden. Das Kabel muss stramm durch die Öffnung hindurch geführt werden. Dann wird die Kabeldurchführung etwas zurück gezogen, damit diese sich wieder nach oben wölbt. Die Kabeldurchführung kann dann wieder auf den Markisen-schalter aufgesetzt werden.



**6****7**

Arbeiten an elektrischen Anlagen dürfen nur von zugelassenen Elektrofachkräften ausgeführt werden.



A series of 20 horizontal dotted lines for writing.



A series of 20 horizontal dotted lines for writing.



### **Kunden-Service**

Bei Gewährleistungsanspruch, Ersatzteilbedarf oder Fragen rund um die sachgemäße Montage Ihres Produktes wenden Sie sich bitte an unseren Kunden-Service.

### **Alfred Schellenberg GmbH**

An den Weiden 31

57078 Siegen

[service@schellenberg.de](mailto:service@schellenberg.de)

[www.schellenberg.de](http://www.schellenberg.de)

### **Erreichbarkeit:**

Tel +49 (0)271 89056-444

Fax +49 (0)271 89056-398