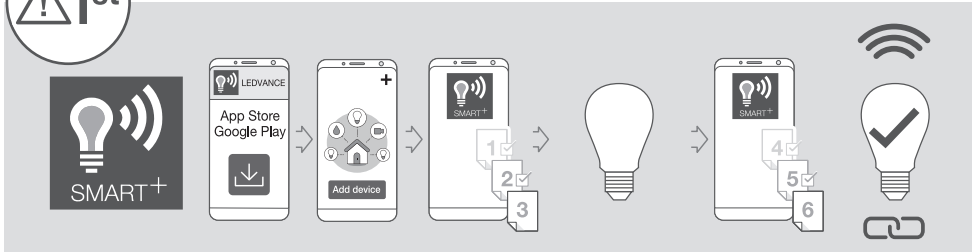
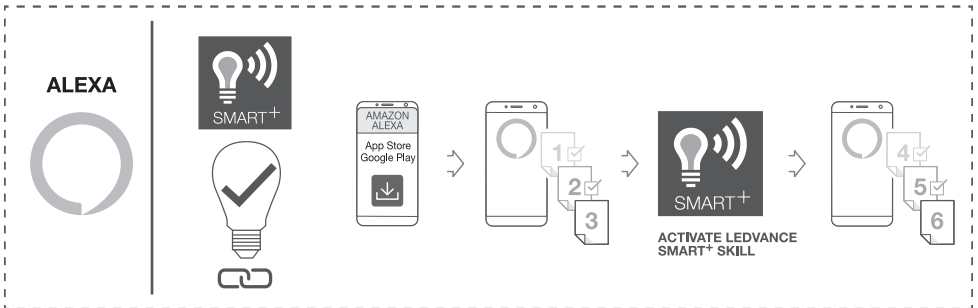
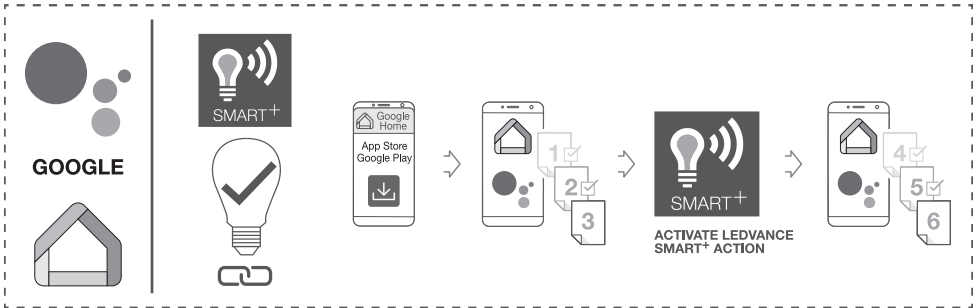


# SMART+ WIFI INSTALLATION GUIDE

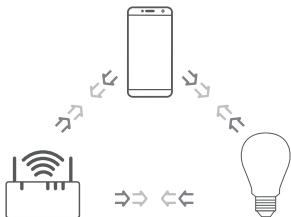
LEDVANCE



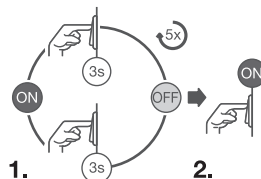
## OPTIONAL



### DECREASE DISTANCE



### RESET



### REFERENCE CONTROL SETTING\*



<https://www.ledvance.com/consumer/smart/faq/>

Ⓒ Hiermit erklärt die LEDVANCE GmbH, dass die Funkanlage vom Typ LEDVANCE SMART+ den Bestimmungen der Richtlinie 2014/53/EU entspricht. Den vollständigen Text der EU-Konformitäts-erklärungen finden Sie unter der folgenden Adresse: [smartplus.ledvance.com/declaration-of-conformity](http://smartplus.ledvance.com/declaration-of-conformity). Drahtlose Funkverbindung verwendet in Bluetooth-Lampen/Leuchten-komponenten 2412-2472 MHz, max. HF-Ausgangsleistung 200dBm. Drahtlose Funkverbindung verwendet in Bluetooth-Lampen/Leuchten-komponenten 2402-2480 MHz, max. HF-Ausgangsleistung 16dBm

Ⓒ Hereby, LEDVANCE GmbH declares that the radio equipment type LEDVANCE SMART+ Device is in compliance with Directive 2014/53/EU. The full text of the EU declaration of conformity is available at the following internet address: [smartplus.ledvance.com/declaration-of-conformity](http://smartplus.ledvance.com/declaration-of-conformity). Wireless radio used in WiFi lamps/ luminaires /components 2412-2472 MHz, max. RF output power 200dBm. Wireless radio used in Bluetooth lamps/ luminaires /components 2402-2480 MHz, max. RF output power 16dBm

Ⓒ LEDVANCE GmbH atteste que le type d'équipement radio du dispositif LEDVANCE SMART+ est conforme à la directive 2014/53/UE. Le texte complet de la déclaration de conformité UE est disponible à l'adresse internet suivante : [smartplus.ledvance.com/declaration-of-conformity](http://smartplus.ledvance.com/declaration-of-conformity). Fréquences radio utilisées dans les lampes/luminaires/composants WiFi 2412 à 2472 MHz, puissance de sortie RF max. 200dBm. Fréquences radio utilisées dans les lampes/luminaires/composants Bluetooth 2402 à 2480 MHz, puissance de sortie RF max. 16dBm

Ⓒ Con il presente, LEDVANCE GmbH dichiara che il dispositivo radio LEDVANCE SMART+ è conforme alla Direttiva 2014/53/UE. Il testo completo della Dichiarazione di Conformità UE è disponibile all'indirizzo internet che segue: [smartplus.ledvance.com/declaration-of-conformity](http://smartplus.ledvance.com/declaration-of-conformity). Radio wireless utilizzata in lampadine/impianti di illuminazione/componenti WiFi 2412-2472 MHz, potenza uscita RF max. 200dBm. Radio wireless utilizzata in lampadine/impianti di illuminazione/componenti Bluetooth 2402-2480 MHz, potenza uscita RF max. 16dBm

Ⓒ Por la presente, LEDVANCE GmbH declara que el tipo de equipo de radio SMART+ de LEDVANCE cumple la Directiva 2014/53/UE. El texto completo de la declaración de conformidad de la UE está disponible en la siguiente dirección de Internet: [smartplus.ledvance.com/declaration-of-conformity](http://smartplus.ledvance.com/declaration-of-conformity). Se usa radio inalámbrico usado en lámparas, luminarias y componentes de WiFi 2412-2472 MHz, potencia de salida de RF max. de 200dBm. Se usa radio inalámbrico usado en lámparas, luminarias y componentes de Bluetooth 2402-2480 MHz, potencia de salida de RF max. de 16dBm

Ⓒ Pela presente, a LEDVANCE GmbH declara que o equipamento de rádio tipo LEDVANCE SMART+ Device está em conformidade com a Diretiva 2014/53/UE. O texto integral da declaração de conformidade da UE está disponível no seguinte endereço de internet: [smartplus.ledvance.com/declaration-of-conformity](http://smartplus.ledvance.com/declaration-of-conformity). Rádio sem fios utilizado em lâmpadas/luminárias/ componentes de WiFi 2412-2472 MHz, potência de saída máxima de RF 200dBm. Rádio sem fios utilizado em lâmpadas/luminárias/componentes de Bluetooth 2402-2480 MHz, potência de saída máxima de RF 16dBm

Ⓒ Με το παρόν, η LEDVANCE GmbH δηλώνει ότι η συσκευή radio LEDVANCE SMART+ συμμορφώνεται με την οδηγία 2014/53/ΕΕ. Το πλήρες κείμενο της δήλωσης συμμόρφωσης της ΕΕ είναι διαθέσιμο στην ακόλουθη διεύθυνση στο Διαδίκτυο: [smartplus.ledvance.com/declaration-of-conformity](http://smartplus.ledvance.com/declaration-of-conformity). Ασύρματο ραδιόφωνο που χρησιμοποιείται σε λαμπτήρες/φωτιστικό/εξοπλισμό WiFi 2412-2472 MHz, μέγιστη ισχύς εκδόσε RF 200dBm. Ασύρματο ραδιόφωνο που χρησιμοποιείται σε λαμπτήρες/φωτιστικό/εξοπλισμό Bluetooth 2402-2480 MHz, μέγιστη ισχύς εκδόσε RF 16dBm

Ⓒ Hierbij verklaart LEDVANCE GmbH dat de radioapparatuur van het type LEDVANCE SMART+ voldoet aan Richtlijn 2014/53/UE. De volledige tekst van de EU-verklaring van conformiteit is beschikbaar op het volgende internetadres: [smartplus.ledvance.com/declaration-of-conformity](http://smartplus.ledvance.com/declaration-of-conformity). Draadloze radio gebruikt in WiFi lampen/armaturen/onderdelen 2412-2472 MHz, max. RF uitgangsvermogen 200dBm. Draadloze radio gebruikt in Bluetooth lampen/armaturen/onderdelen 2402-2480 MHz, max. RF uitgangsvermogen 16dBm

Ⓒ Hämed deklarerar LEDVANCE GmbH att radioutrustningen av typen LEDVANCE SMART+ uppfyller kraven i Direktiv 2014/53/UE. Hela texten i EU:s deklARATION om överensstämmelse finns tillgänglig på följande internetadress: [smartplus.ledvance.com/declaration-of-conformity](http://smartplus.ledvance.com/declaration-of-conformity). Trådlös radio använd i WiFi lampor/armaturer /komponenter 2412-2472 MHz, max. RF uteffekt 200dBm. Trådlös radio använd i Bluetooth lampor/armaturer /komponenter 2402-2480 MHz, max. RF uteffekt 16dBm

Ⓒ LEDVANCE GmbH häten vahvistata, että LEDVANCE SMART+ -tyypin radiolaitte käytettävä direktiivin 2014/53/UE vaatimukseen. Löydät UE-vaatimustenmukaisuuskäytökseen kokonaisuuksena osoitteesta [smartplus.ledvance.com/declaration-of-conformity](http://smartplus.ledvance.com/declaration-of-conformity). WiFi-hamppussa-/valaisimissa-/komponenteissa käytettävä langaton radio 2412-2472 MHz, maks. RF-lähtöteho 200dBm. Bluetooth-hamppussa-/valaisimissa-/komponenteissa käytettävä langaton radio 2402-2480 MHz, maks. RF-lähtöteho 16dBm

Ⓒ LEDVANCE GmbH erklærer hermed at radioudstyret av typen LEDVANCE SMART+ er i samsvar med EU-direktiv 2014/53/UE. EU-samsvarserklæringen ligger tilgjengelig på følgende nettsider: [smartplus.ledvance.com/declaration-of-conformity](http://smartplus.ledvance.com/declaration-of-conformity). Trådløs radio benyttes i WiFi lampor-/armaturer-/komponenter 2412-2472 MHz, maks. RF-utgangseffekt 200dBm. Trådløs radio benyttes i Bluetooth lampor-/armaturer-/komponenter 2402-2480 MHz, maks. RF-utgangseffekt 16dBm

Ⓒ Hermed erklærer LEDVANCE GmbH, at det trådløse udstyr type LEDVANCE SMART+ er i overensstemmelse med direktiv 2014/53/UE. EU overensstemmelseserklæringen fulde tekst findes på følgende internet-adresse: [smartplus.ledvance.com/declaration-of-conformity](http://smartplus.ledvance.com/declaration-of-conformity). Trådløs radio anvendt i WiFi lamper /lysarmaturer /komponenter 2412-2472 MHz, max. RF udgangseffekt 200dBm. Trådløs radio anvendt i Bluetooth pærer /lysarmaturer /komponenter 2402-2480 MHz, max. RF udgangseffekt 16dBm

Ⓒ Spoločnosť LEDVANCE GmbH prohlašuje, že vysielaci vybavení zařízen LEDVANCE SMART+ splňuje požadavky směrnice 2014/53/UE. Celý text ES prohlášení o shodě naleznete na následující internetové adrese: [smartplus.ledvance.com/declaration-of-conformity](http://smartplus.ledvance.com/declaration-of-conformity). Vysílací použity v žárovkách/světlicích/prvních WiFi využívá frekvenci 2412-2472 MHz, maximální vyzářovaný RF výkon 200dBm. Vysílací použity v žárovkách/světlicích/prvních Bluetooth využívá frekvenci 2402-2480 MHz, maximální vyzářovaný RF výkon 16dBm

Ⓒ A LEDVANCE GmbH szemel kijelenti, hogy a LEDVANCE SMART+ típusú rádió berendezés teljesíti a 2014/53/EU irányelv előírásait. Az EU megfelelőjei nyilatkozati levelezés megtalálható a következő internetes oldalon: [smartplus.ledvance.com/declaration-of-conformity](http://smartplus.ledvance.com/declaration-of-conformity). WiFi izokabok/lámpatestekben/komponensekben használt vezeték nélküli rádió: 2412-2472 MHz, max. kimenő RF teljesítmény 200dBm. Bluetooth izokabok/lámpatestekben/komponensekben használt vezeték nélküli rádió: 2402-2480 MHz, max. kimenő RF teljesítmény 16dBm

Ⓒ Firma LEDVANCE GmbH deklaruje, że urządzenia wykorzystujące fale radiowe typu LEDVANCE SMART+ spełniają wymogi dyrektywy 2014/53/UE. Pełen tekst europejskiej deklaracji zgodności dostępny jest pod adresem internetowym: [smartplus.ledvance.com/declaration-of-conformity](http://smartplus.ledvance.com/declaration-of-conformity). Moduł sieci bezprzewodowej używany w lampach/oprawach/elementach WiFi: 2412-2472 MHz, maks. moc wyjściowa sygnału bezprzewodowego – 200dBm. Moduł sieci bezprzewodowej użyty w lampach/oprawach/elementach Bluetooth: 2402-2480 MHz, maks. moc wyjściowa sygnału bezprzewodowego – 16dBm

Ⓒ Týmto spoločnosť LEDVANCE GmbH prohlašuje, že zariadenie typu LEDVANCE SMART+ spĺňa nariadenie 2014/53/UE. Celé znenie prehlásenia o zhode EU je dostupné na tejto internetovej adrese: [smartplus.ledvance.com/declaration-of-conformity](http://smartplus.ledvance.com/declaration-of-conformity). Bezdrôtový rádiový prijímač používa v žiarovkách/svietidlách/komponentoch WiFi 2412-2472 MHz, max. RF výstupný výkon 200dBm. Bezdrôtový rádiový prijímač používa v žiarovkách/svietidlách/komponentoch Bluetooth 2402-2480 MHz, max. RF výstupný výkon 16dBm

Ⓒ S tem družba LEDVANCE GmbH izjavlja, da je naprava LEDVANCE SMART+, ki sodi med radijsko opremo, skladna z Direktivo št. 2014/53/UE. Celotno besedilo izjave EU o skladnosti je na voljo na naslednjem internetnem naslovu: [smartplus.ledvance.com/declaration-of-conformity](http://smartplus.ledvance.com/declaration-of-conformity). Brežični radio, ki se uporablja v svetilkah/sijalkah/komponentah WiFi 2412-2472 MHz, maks. RF oddajna moč 200dBm. Brežični radio, ki se uporablja v svetilkah/sijalkah/komponentah Bluetooth 2402-2480 MHz, maks. RF oddajna moč 16dBm

Ⓒ Burada, LEDVANCE GmbH, telsiz ekipmanı tipı LEDVANCE SMART+ Cihazının 2014/53/UE Direktifine uygun olduğunu beyan eder. EU uygunluk beyanının tam metni aşağıdaki internet adresine mevcuttur: [smartplus.ledvance.com/declaration-of-conformity](http://smartplus.ledvance.com/declaration-of-conformity). WiFi lambaları/armatürleri/bleşenlerindeki kullanan kablosuz radio 2412-2472 MHz, max. RF çıkış gücü 200dBm. Bluetooth lambaları/armatürleri/bleşenlerindeki kullanan kablosuz radio 2402-2480 MHz, maks. RF çıkış gücü 16dBm

Ⓒ Ovim tvrtku LEDVANCE GmbH izjavljuje da je radio oprema tipa uređaja LEDVANCE SMART+ u skladu s direktivom 2014/53/UE. Cjelokupni tekst EU izjave o skladnosti dostupan je na sledećoj internetskoj adresi: [smartplus.ledvance.com/declaration-of-conformity](http://smartplus.ledvance.com/declaration-of-conformity). Bežični radio/uređaj koji se upotrebljava u žaruljama/svijetilkama/komponentama s funkcijom WiFi, frekvencija iznosi 2412-2472 MHz, maks. RF izlazna snaga 200dBm. Bežični radio/uređaj koji se upotrebljava u žaruljama/svijetilkama/komponentama s funkcijom Bluetooth, frekvencija iznosi 2402-2480 MHz, a maks. radiofrekvencija izlazna snaga 16dBm

Ⓒ Prin prezenta, LEDVANCE GmbH deklará čt echipamentul radio Dispozitiv LEDVANCE SMART+ respectă Directiva 2014/53/UE. Textul complet al declarației de conformitate UE este disponibil online la următoarea adresă: [smartplus.ledvance.com/declaration-of-conformity](http://smartplus.ledvance.com/declaration-of-conformity). Radio fără fir folosit la lămpi/sisteme de iluminat/componente WiFi 2412-2472 MHz, putere rezultată max. RF 200dBm. Radio fără fir folosit la lămpi/sisteme de iluminat/componente Bluetooth 2402-2480 MHz, putere rezultată max. RF 16dBm

Ⓒ С настоящим декларация, радиооборудованное в соответствии с Директивой 2014/53/EC, Пультная текст на ЕС декларация за съответствие в наличен на следния интернет адрес: [smartplus.ledvance.com/declaration-of-conformity](http://smartplus.ledvance.com/declaration-of-conformity). Безжични радиоустройство, използван в WiFi лампи / осветелници /телакomпоненти 2412-2472 MHz, макс. P4 изходна мощност 200dBm. Безжични радиоустройство, използван в Bluetooth лампи / осветелници /телакomпоненти 2402-2480 MHz, макс. P4 изходна мощност 16dBm

Ⓒ LEDVANCE GmbH kinnitab kõsõlevale, et LEDVANCE SMART+ tüüpi raadiosões vastab direktiivile 2014/53/UE. EU vastusõklarõsõoni terviktekst on kättesaadav järgmisel veebiaadressil: [smartplus.ledvance.com/declaration-of-conformity](http://smartplus.ledvance.com/declaration-of-conformity). Traadita radio, mida kasutatakse WiFi-lampades/valgustites/komponentides 2412-2472 MHz, maks. RF väljundvõimsus 200dBm. Traadita radio, mida kasutatakse Bluetooth-lampides/valgustites/komponentides 2402-2480 MHz, maks. RF väljundvõimsus 16dBm

Ⓒ „LEDVANCE GmbH“ pareisika, kad radio jangos tipu „LEDVANCE SMART+“ prietaisia atitinka direktivą 2014/53/ES. Visas ES atitikties deklaracijos tekstas pateiktas šio adresu: [smartplus.ledvance.com/declaration-of-conformity](http://smartplus.ledvance.com/declaration-of-conformity). Belaidis radijas, naudojamas WiFi lempos/sviestviesuose/Bluetooth lempos/sviestviesuose/komponentuose 2402-2480 MHz, maks. RF išėjimo galia 200dBm. Belaidis radijas, naudojamas Bluetooth lempos/sviestviesuose/komponentuose 2402-2480 MHz, maks. RF išėjimo galia 16dBm

Ⓒ Ar č LEDVANCE GmbH pāzina, ka radio aprīkums LEDVANCE SMART+ atbilst Direktīvai 2014/53/UE. ES atbilstības deklarācijas pilnā teksta priekšams šajā tīmekļa adresē: [smartplus.ledvance.com/declaration-of-conformity](http://smartplus.ledvance.com/declaration-of-conformity). Bezvadu radio, kas izmantots WiFi lampās/gaismekļos/sastāvdaļās ar 2412-2472 MHz, maks. RF izvadītāju 200dBm. Bezvadu radio, kas izmantots Bluetooth lampās/gaismekļos/sastāvdaļās ar 2402-2480 MHz, maks. RF izvadītāju 16dBm

Ⓒ Ovim kompanija LEDVANCE GmbH izjavljuje da je radio oprema tipa uređaja LEDVANCE SMART+ u saglasnosti sa direktivom 2014/53/UE. Cjelokupni tekst EU izjave o saglasnosti dostupan je na sledećoj internet adresi: [smartplus.ledvance.com/declaration-of-conformity](http://smartplus.ledvance.com/declaration-of-conformity). Bežični radio uređaj koji se koristi u sijalicama/svijetlkama/komponentama sa WiFi funkcijom, frekvencija je 2412-2472 MHz, a maks. RF izlazna snaga 200dBm. Bežični radio uređaj koji se koristi u sijalicama/svijetlkama/komponentama sa Bluetooth funkcijom, frekvencija je 2402-2480 MHz, a maks. RF izlazna snaga 16dBm

Ⓒ Цим документом компания LEDVANCE GmbH подтвержде, что радиоприёмный тип LEDVANCE SMART+ Device відповідає вимогам Директиви 2014/53/ЄС для радіобудівництва. Повний текст Декларації відповідності ЄС можна знайти за адресою: [smartplus.ledvance.com/declaration-of-conformity](http://smartplus.ledvance.com/declaration-of-conformity). Який тип бездротового радіоприймача використовується в лампах WiFi/світільниках/компонентах із частотою 2412-2472 МГц і видною радіочастотною потужністю 200 дБм. Який тип бездротового радіоприймача використовується в лампах Bluetooth/світільниках/компонентах із частотою 2402-2480 МГц і видною радіочастотною потужністю 16 дБм.

- \* Ⓒ Referenzkontrolle/einstellung Ⓒ Régale de la commande de référence Ⓒ Impostazione controllo di riferimento Ⓒ Configuración de control de referencia Ⓒ Configuración de control de referencia Ⓒ Ρόυήλιον χειρουργο αναφοράς Ⓒ Referentiebusturingsinställing Ⓒ Inställning för referenskontroll Ⓒ Vertuallusatus Ⓒ Referenskontrollinställing Ⓒ Referenzkontrollinställing Ⓒ Nastavení referenčního ovládní Ⓒ Referencia vezetés beállítás Ⓒ Ustawienie kontrol wartości odniesienia Ⓒ Nastavenie referenčného ovládní Ⓒ Nastavitev referenčnega nadzora Ⓒ Referans kontrol ayarı Ⓒ Referentna kontrolna postavka Ⓒ Setare control de referință Ⓒ Настройка на референция контрол Ⓒ Vördukskontrolli seadistus Ⓒ Etaloninio valdymo nustatymas Ⓒ Aatsaads vadības iestatījums Ⓒ Postavka kontrole referențe Ⓒ Налаштування еталонного контролю



C10512605  
G11200260  
14.06.2024

LEDVANCE GmbH  
Steinerne Furt 62  
86167 Augsburg, Germany  
[www.ledvance.com](http://www.ledvance.com)